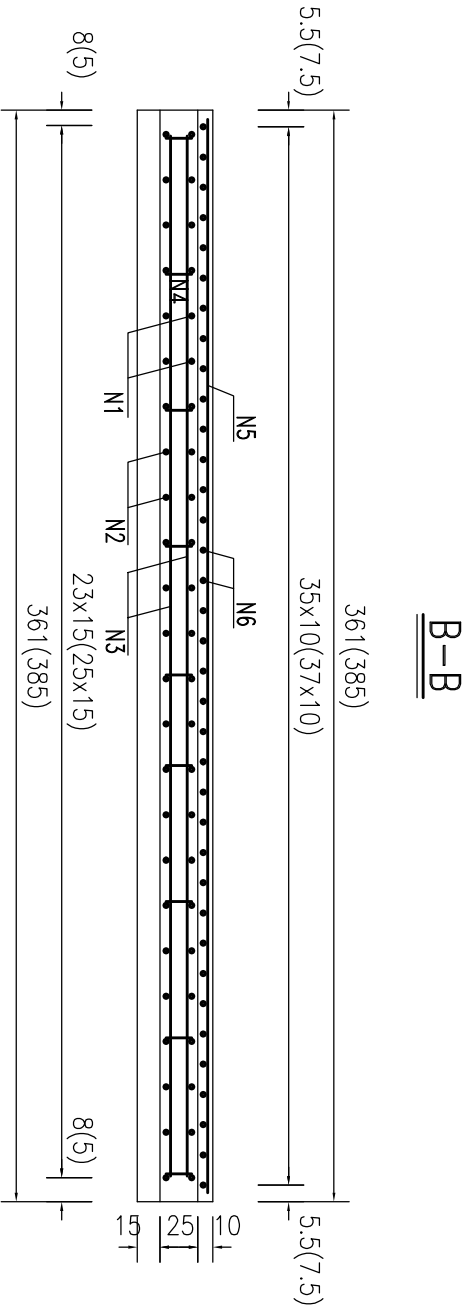
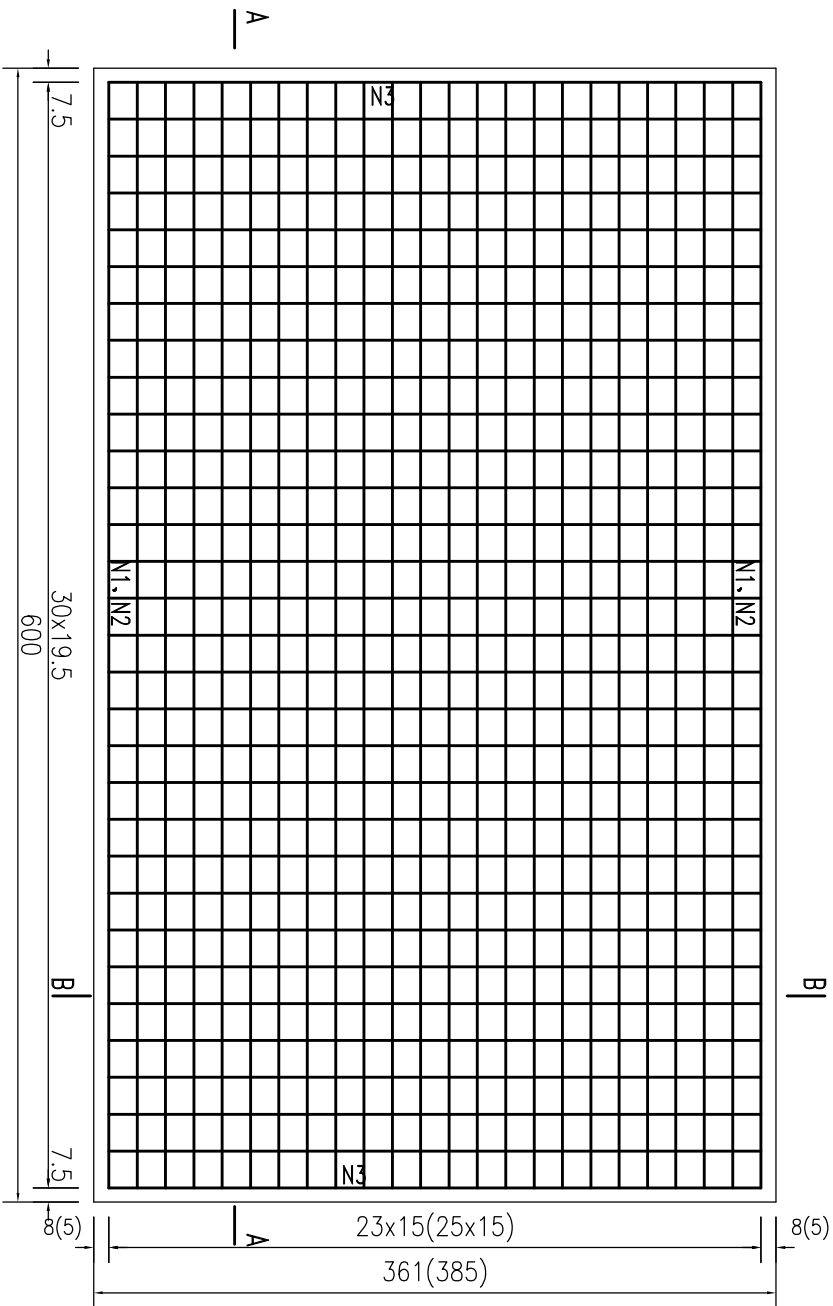
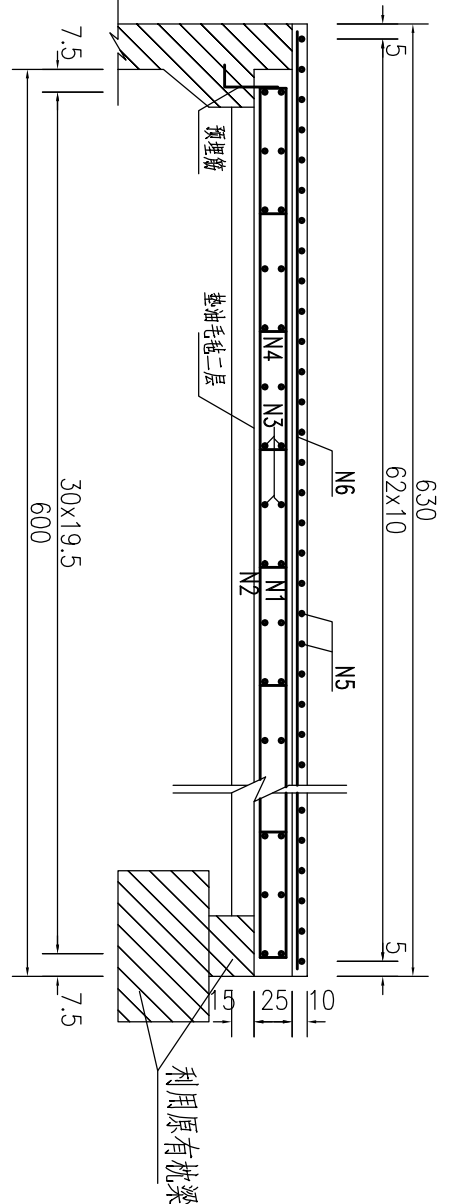


搭板钢筋平面布置图



A-A



工程数量表

钢筋 编号	单一构件钢筋用量				全桥用量		
	直径 (mm)	长度 (cm)	根数	共长 (m)	共重 (kg)	构件 数量	钢筋 (kg)
1	Φ16	627	24	150	238	2	476
			(26)	(163)	(258)	2	515
			24	152	376	2	753
2	Φ20	635	(26)	(165)	(408)	2	816
3	Φ12	356	62	221	196	2	392
		(380)	144	(236)	(209)	2	418
		30	(160)	(48)	(19)	2	38
4	Φ8	30	(160)	(48)	(19)	2	38
		356	63	224	138	2	277
		(380)	(239)	(148)		2	295
5	Φ10	625	36	225	139	2	278
		(380)	(38)	(238)	(147)	2	293
6	Φ10	625	(38)	(238)	(147)	2	293

附注：

- 1、本图标注尺寸除钢筋直径以毫米计外，余均以厘米为单位。
- 2、桥面铺装采用C40砼，搭板为C30现浇砼，搭板下设15cm厚C15砼调平层，并设置单层油毛毡数量为157m<sup>2</sup>二层油毛毡。
- 3、N4筋纵向每隔2根N3、横向每隔3根N1设一根。
- 4、图中阴影部分为保留利用部分。拆除搭板砼时，注意保留桥台牛腿预埋钢筋及搭板枕梁部分。
- 5、图中有二组数据者，括号内数字适用于宽度为3.85米宽的搭板B，括号外数字适用于宽度为3.61米宽的搭板A，其余为共用数据。